

EXPERTISE & INNOVATION POUR LA CONSTRUCTION



POUR
L'INNOVATION
DANS LA CONSTRUCTION
DEPUIS PLUS DE
60 ANS



Notre vocation est de répondre aux besoins de nombreux acteurs des domaines des matériaux, des procédés de construction, du bâtiment, de la voirie et de l'aménagement. Nous accompagnons également les professionnels souhaitant développer des innovations technologiques. Nos interlocuteurs sont des industriels, des maîtres d'œuvre, des maîtres d'ouvrages, des fabricants, des aménageurs ou des représentants des collectivités territoriales.

En recourant à nos services, vous bénéficierez de compétences techniques et scientifiques reconnues, et vous pourrez doubler votre Crédit d'Impôt Recherche du fait de notre statut de Centre Technique Industriel (CTI).

Le CTMNC est Institut Carnot au travers de sa participation à MECD (Institut Matériaux & Equipements pour la Construction Durable), dont il est membre fondateur.



1957



Création du CTTB
(Centre Technique des Tuiles et des
Briques) à l'initiative des industriels
de la construction en terre cuite.

2007



Le CTTB devient le CTMNC avec
la création d'un département Roches
Ornementales et de Construction
(ROC) et l'ouverture d'une antenne
de R&D à Limoges.

DES COMPETENCES MULTIPLES



Ingénieurs, techniciens,
chercheurs, métrologues,
auditeurs, veilleurs, formateurs...

3 SITES EN FRANCE



CLAMART : Un laboratoire
d'essais physiques, chimiques,
produits et ouvrages

LIMOGES : Un laboratoire
de Recherche & Développement
matériaux

PARIS : Siège social

NOS PRINCIPAUX PARTENAIRES

AFNOR

FFTB

ADEME

IRCER

AQC

POLE EUROPEEN
DE LA CERAMIQUE

CAPEB

SAMT

CLEIA

SNROC

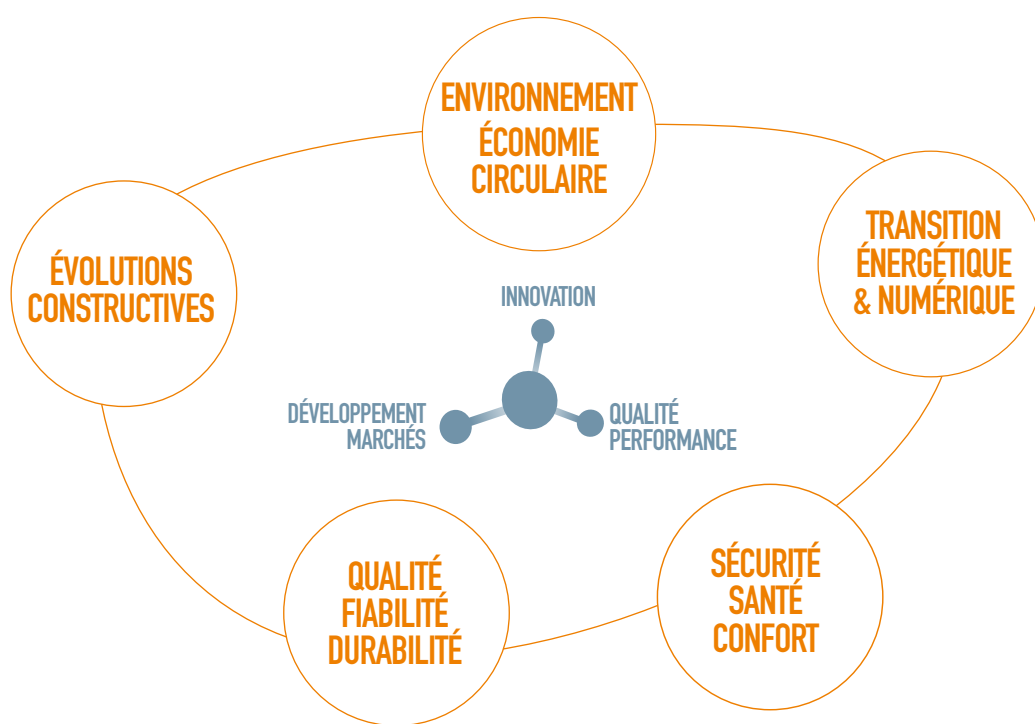
CSTB

VEOLIA RECHERCHE
INNOVATION

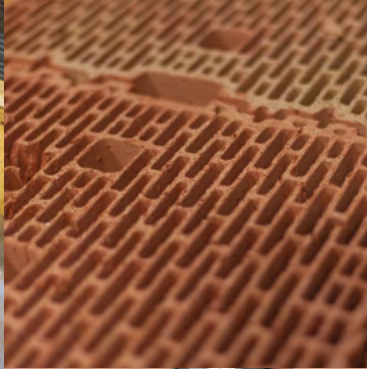
FFB



DES SAVOIR-FAIRE EN RÉPONSE À VOS BESOINS



FACE AUX GRANDS DEFIS
DE LA CONSTRUCTION



Veille - Etudes prospectives

R&D - Caractérisation physico-chimique des matériaux

R&D process - Transfert technologique

Caractérisation des performances des systèmes constructifs

Essais - Modélisation : mécanique, thermique, acoustique, sismique, feu...

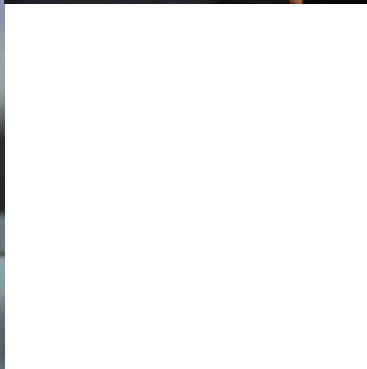
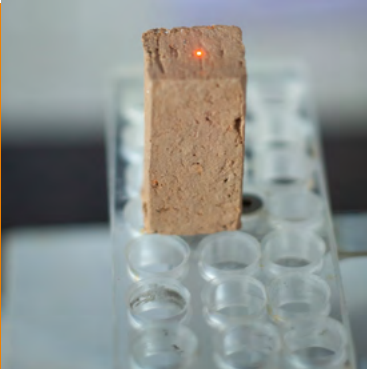
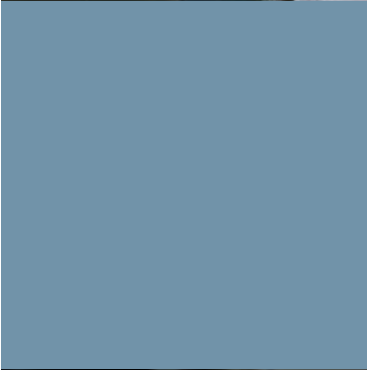
Certification - Métrologie

Expertise - Conseil technique

FDES - ACV - Bilan Carbone

Guides et outils de conception ou de mise en oeuvre

Formation et assistance technique



UNE OFFRE DE SERVICES PERSONNALISÉE

Nous sommes à l'écoute de vos besoins et saurons vous proposer la solution la plus adaptée : des essais normalisés à l'expérimentation ou l'étude sur mesure, réalisés chez nous ou sur votre site.

Nous vous garantissons des prestations de qualité : nos équipes d'experts sont expérimentées et nombre de nos essais et prestations de certification disposent d'une accréditation COFRAC.



Portées d'accréditation
n° 1-0143 et n° 5-0075,
disponibles
sur le site
www.cofrac.fr
du Comité Français
d'Accréditation.





UN CHAMP D'ACTION ÉTENDU

Nos connaissances techniques et scientifiques nous permettent de satisfaire vos demandes dans un périmètre allant de la matière au système constructif.

Nous intervenons sur l'ensemble du cycle de vie des composants de construction, et dans les domaines des ouvrages de bâtiment et de voirie.

Notre action s'étend également au domaine de la formation professionnelle pour certains métiers de la construction.



MATIÈRES



MATÉRIAUX



PRODUITS



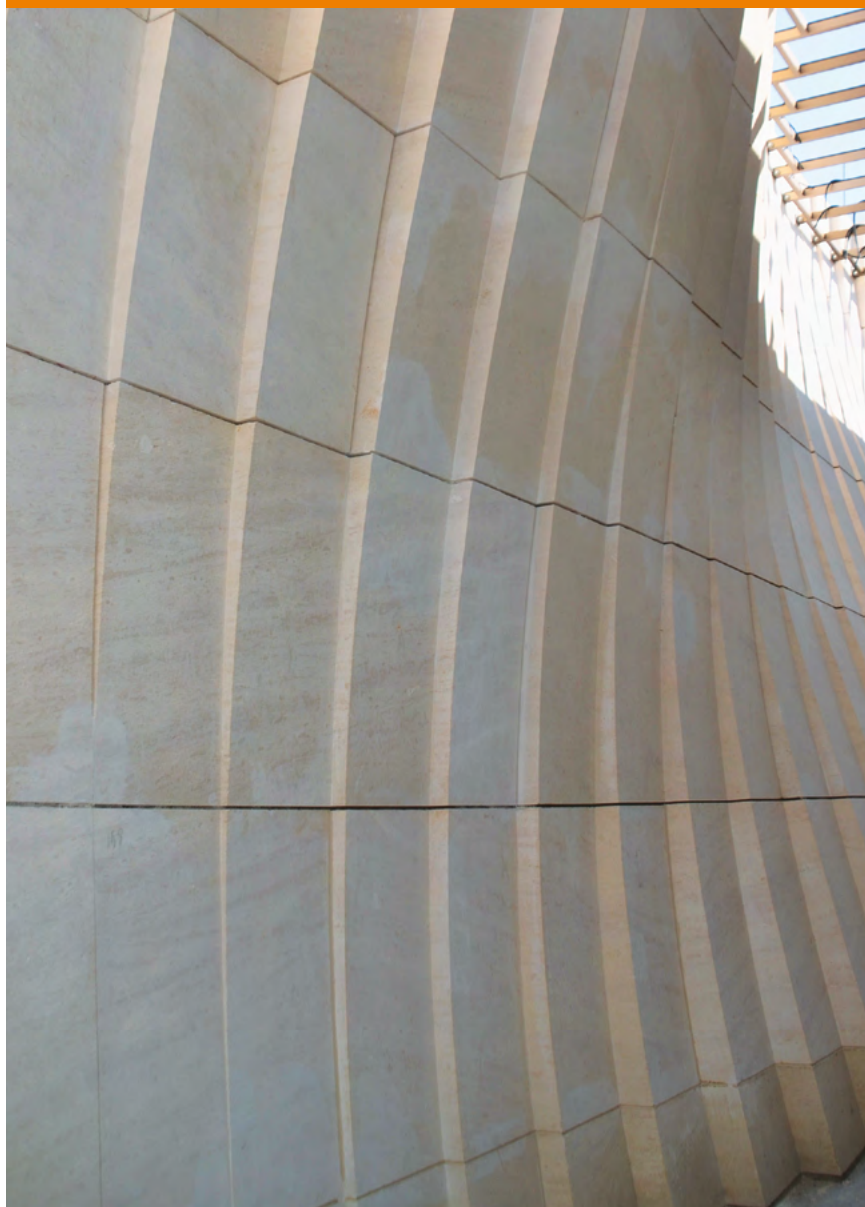
OUVRAGES



PROCÉDÉS
CONSTRUCTIFS



MÉTIRS
DE LA CONSTRUCTION



Siège social

17, rue Letellier - 75015 Paris
Tél. 01 44 37 07 10

Site de Clamart

200, avenue du Général de Gaulle - 92140 Clamart
Tél. 01 45 37 77 77

Site de Limoges

1, avenue d'Esther - Porte 16 - 87069 Limoges
Tél. 05 19 76 01 40

www.ctmnc.fr

Contact : ctmnc@ctmnc.fr

Les illustrations de cette publication correspondent aux réalisations suivantes :

- Université de Pau et des Pays de l'Adour : Architecture Patrick Mauger
Lauréat du Concours La Tuile Terre Cuite Architendance 2016 de la Fédération Française des Tuiles et Briques
Photo : Didier Boy de la Tour
- Maison individuelle : Architecture Jean-Yves Arrivetz
Prix spécial du jury au Concours La Tuile Terre Cuite Architendance 2012 de la Fédération Française des Tuiles et Briques
Photo : Arrivetz
- Chai de la Maison Delas à Tain L'Hermitage. Architecte Carl Fredrik Svenstedt
Entreprises de la pierre : Carrières de Provence - Atelier du Grain d'Orge - Le Printemps des Pierres
Photo : Pierre Actual
- Autres photos tous droits réservés : CTMNC - Laurent Farges

Le CTMNC est membre du

